

SOMMARIO

NOVITÀ

II–V

UNIFOR

OMA

QATAR NATIONAL LIBRARY, DOHA

XI–XIII

DOSSIER HO.RE.CA.

XV–XXXVI

ARREDI

XVI

ILLUMINAZIONE

XX

PRODOTTI

XXII

REALIZZAZIONI

XXXII

AGC

LA QUALITÀ NELLA BELLEZZA DEL VETRO

XLII–XLIII

a cura di Silvia Sala

fiere

12.04.2018 15.04.2018 Holzhaus / Wooden House-Building

Expocentr Krasnaya Presnya – Mosca (Rus)

Fiera internazionale dedicata alla fabbricazione e costruzione delle case in legno: sistemi d'ingegneria e materiali di finitura.

zagoroddom.com

17.04.2018 22.04.2018 Salone del Mobile.Milano

Fiera Milano – Rho, Milano (I)

L'appuntamento internazionale più importante del mondo del design e dell'arredo. Il Salone Internazionale del Mobile insieme al Salone Internazionale del Complemento d'Arredo, saranno suddivisi nelle tipologie stilistiche: Classico: Tradizione nel Futuro –che attinge ai valori di tradizione, artigianalità e maestria nell'arte di realizzare mobili e oggetti in stile classico–, Design –prodotti espressione di funzionalità, innovazione e grande senso estetico– e xLux –dedicato al lusso senza tempo riletto in chiave contemporanea–. Il 2018 sarà, inoltre, l'anno delle biennali EuroCucina /FTK (Technology For the Kitchen) e del Salone Internazionale del Bagno.

salonemilano.it

23.04.2018 28.04.2018 Intermat

Paris Nord Villepinte Exhibition Centre – Villepinte (F)

Fiera internazionale per l'edilizia e le infrastrutture: attrezzature, materiali e soluzioni per l'ingegneria civile e lavori di costruzione strutturale.

paris-en.intermatconstruction.com

appuntamenti

12.04.2018 21.02.2019 Fuori catalogo Capitolo II

Quando il sound design parla all' industrial design

Fondazione studio museo Vico Magistretti – Milano (I)



Mostra a cura di Gianni Biondillo, Maria Vittoria Capitanucci, Cino Zucchi: 6 pezzi iconici di Vico Magistretti reinterpretati da un'installazione sonora ideata dagli studenti dello IED coordinati da Painè Cuadrelli.

vicomagistretti.it

20.04.2018 19.11.2018 Architettura Immaginata

Palazzo Cini – Venezia (I)

Una mostra che mette in risalto, attraverso l'esposizione di circa 60 disegni, la ricchezza della raccolta Antonio Certani della Fondazione Giorgio Cini, eccezionale collezione di oltre 5.000 disegni acquisita da Vittorio Cini nel 1962, che raccoglie molti generi e numerosi esponenti della celebre scuola bolognese dal Cinque all'Ottocento.

cini.it

appuntamenti

16.04.2018
28.04.2018
House in Motion

Milano (1)

In occasione del FuoriSalone 2018, la rivista INTERNI presenta la Mostra-Evento, che riunisce installazioni sperimentali e interattive di architettura e design, risultate dalla collaborazione tra progettisti affermati della scena internazionale e aziende di riferimento, oltre che istituzioni e *start-up*. Giunta ai 20 anni di vita (1998-2018), la Mostra-Evento ha luogo in tre diverse sedi urbane: l'Università degli Studi di Milano, l'Orto Botanico di Brera, Audi City Lab in Corso Venezia 11. Con il tema HOUSE IN MOTION, INTERNI pone al centro della ricerca due ambiti del progetto profondamente toccati dall'evoluzione degli stili di vita: l'abitare e la mobilità. Due concetti apparentemente contrapposti, che le dinamiche del vivere attuale hanno avvicinato a tal punto da renderli un'unica entità. Il concetto abitativo contemporaneo corrisponde a uno spazio trasformabile, dove arredi e funzioni seguono l'evoluzione di chi lo abita. Inoltre, l'idea di casa è anche diffusa, nomade, transitoria grazie alla mobilità sempre più incrementata e agile e alla conseguente necessità di abitazioni temporanee. Da qui nascono nuovi *concept* di capsule abitative, luoghi di transito e di sosta, ristoro e ospitalità, ma anche sistemi prefabbricati, rifugi d'emergenza, tutti accomunati da caratteristiche di sostenibilità, leggerezza, modularità. Il concetto dell'abitare così inteso investe anche i mezzi di trasporto in grado di riprodurre il comfort e i caratteri della casa, pur in movimento. La città assorbe e restituisce questa evoluzione generando luoghi di vita aperti e modulabili e sistemi di mobilità regolati e intermodali. In questo nuovo scenario urbano le fonti energetiche sostenibili e le reti veloci e diffuse sono i pilastri dello sviluppo che connette il piano locale a quello globale, dove gli *smart devices* e l'intelligenza artificiale sono discriminanti per il progresso sociale ed economico delle comunità.

internimagazine.it



Università degli Studi di Milano

Architectures/Installations

Cortile del 700

1. Aldo Cibic con Abet Laminati, Saib



Cortile della Farmacia

2. Massimo Iosa Ghini con Italcer Group



Cortile dei Bagni

3. Filippo Taidelli con Universal Selecta, Casalgrande Padana



Cortile d'Onore

4. Paolo Belardi-ABA e Daniela Gerini con Regione Umbria
5. Dario Curatolo con Regione Puglia

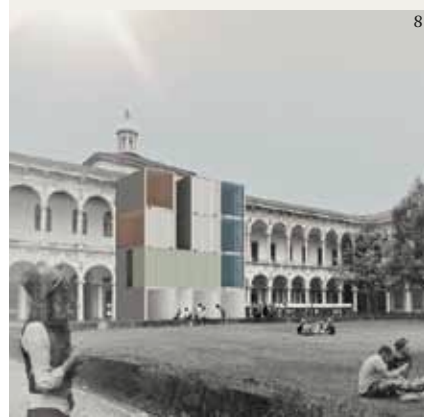


6. Lorenzo Damiani con Ikea Italia Retail

7. Labics con Elica



8. Lissoni Associati con Elisabetta Illy e Stefano Guindani



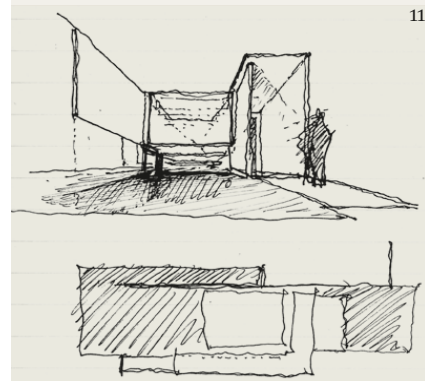
9. Peter Pichler Architecture



10. Davide Rampello con Jiuqitang Co.



11. Stanton Williams Architects con Focchi Group



12. Tabanlıoglu Architects con Nurus



Hall Aula Magna

13. Mario Bellini Architects con Metalltech e Oak

Loggiato Ovest

14. Jacopo Foggini con Ferragamo Parfums



Portico Richini

15. Diego Grandi con Grazia Press Office

16. Parisotto+Formenton Architetti con True Design



Design Islands

17. Lissa Carmona con Apex Brasil
18. Pierluigi Colombo con Clei
19. Raffaello Galiotto con Nardi
20. Francesco Lucchese con LB Arte Italiana
21. Marco Merendi e Diego Vencato con Fratelli Guzzini
22. Marc Sadler con FPM
23. Studio Azzurro con Urban Up | Unipol Projects Cities



24. Giorgio Zaetta e Zero... con Plasterego
25. Carla Milesi
26. Nest Award 2018
27. Portali by ItalMesh
28. Christoph Radl con Alessi
29. Claudia Losi con Orticola

Orto Botanico di Brera

30. MCA-Mario Cucinella e SOS-School of Sustainability con Eni gas e luce con Hive



Audi City Lab - Corso Venezia 11

31. MAD Architects- con Audi



OMA Qatar National Library, Doha

UniFor



- 1
Vista frontale dell'edificio
- 2
Aree di consultazione e lettura arredate con tavoli biblioteca Naòs System (design Studio Cerri & Associati)
- 3, 5, 6
L'interno della biblioteca con in evidenza le librerie modulari CF (design Dante Bonuccelli)
- 4
Scorcio della Children's Library

— La nuova sede della Qatar National Library, progettata da OMA - Rem Koolhaas e completata nel 2017, è un edificio iconico situato all'interno dell'Education City, il nuovo distretto di Doha che accoglie campus universitari, istituti di ricerca e strutture dedicate alla cultura. Il complesso è diviso in tre ali, ognuna delle quali ospita un diverso tipo di biblioteca (la National Library, dedicata alla storia del Qatar e della regione di Doha, la University and Research Library, rivolta alla comunità educativa, e la Metropolitan Public Library, al servizio della collettività locale) per un totale di oltre un milione di volumi. Completamente aperto e rischiarato dalla luce naturale proveniente dalle ampie facciate in vetro, l'ambiente interno è definito dalla disposizione delle librerie che degradano verso la zona centrale, dov'è situata la Heritage Library.

Questo spazio, attrezzato per la conservazione di libri antichi e rari, documenti sensibili, fotografie, mappe e manoscritti, è concepito come un labirinto che richiama l'immagine di un sito archeologico, scavato nella pavimentazione. La QNL contiene aree dedicate all'infanzia (Children's Library) e all'adolescenza (Teen Library), oltre a un centro di digitalizzazione e un auditorium da 120 posti. La biblioteca è dotata di un sistema innovativo per lo smistamento automatico dei libri, di diverse pareti multimediali interattive e di macchine per il check-in e il check-out che semplificano le operazioni di prestito e restituzione dei libri. I visitatori dispongono inoltre di spazi studio individuali e di gruppo, di laboratori informatici e di un centro di scrittura. Le dotazioni della QNL includono stampanti 3D e strumenti musicali. Per questo importante progetto UniFor ha sviluppato un sistema di librerie modulari che delimitano e organizzano le aree funzionali della biblioteca, nonché le postazioni di

consultazione e lettura, gli arredi e le partizioni vetrate tra i diversi ambienti.

Caratterizzata da un disegno essenziale, soluzioni costruttive orientate alla semplicità ed elevate prestazioni di resistenza e sicurezza, la Libreria CF (design Dante Bonuccelli) è composta da montanti e ripiani in alluminio agganciati tra loro e fissati a un basamento in lamiera d'acciaio. Realizzata in 18 differenti versioni, per un totale di 325 elementi, questa libreria modulare a doppio affaccio è stata personalizzata mediante rivestimenti laterali e superiori in marmo bianco e dotazioni studiate per soddisfare specifiche esigenze di progetto: illuminazione diretta e indiretta a LED, sensori di temperatura e umidità, ricircolo dell'aria, cablaggi per connessioni rete e dati, info display integrati per facilitare le operazioni di consultazione e ricerca, ante scorrevoli in cristallo trasparente o acidato, pellicole acustiche, elementi espositori, ripiani estraibili, cassette, contenitori e supporti per monitor.

Le aree di consultazione e lettura sono allestite con tavoli modulari Naòs System (design Studio Cerri & Associati) con struttura in alluminio anodizzato naturale e piano in vetro retro retroverniciato bianco, attrezzato con sportelli d'accesso alla canalizzazione sottopiano e lampada a luce diretta. Gli uffici chiusi e gli ambienti di lavoro, di studio e di riunione sono protetti da elementi di partizione Parete AP (design Andrée Putman), realizzati in una versione speciale personalizzata con struttura in alluminio anodizzato naturale a scomparsa, sia a pavimento che a soffitto, pannellature in doppio vetro di sicurezza (trasparente extra chiaro, acidato o blu) con intercapedine isolante, porte a battente e scorrevoli, per una superficie complessiva di 3000 mq.

Gli spazi operativi sono arredati con scrivanie su disegno, cassettiere e contenitori per l'archiviazione dei documenti.

5



UniFor

Stabilimento e Uffici
via Isonzo, 1
22078 Turate (Co)
Showroom
corso Matteotti, 14
20121 Milano
via L. Barzaghi, 2
20843 Verano Brianza (MB)
unifor.it

6





ho.re.ca.
arredi, illuminazione,
prodotti e realizzazioni
dedicati al settore
ho.re.ca. (acronimo
di Hotellerie-
Restaurant-Café):
novità e suggerimenti
per il mondo
dell'ospitalità e della
ristorazione

B&B Italia

Metropolitan '14
design Jeffrey Bennett



Dopo l'omonima poltrona dal profilo agile e dall'impronta sartoriale, presentata nel 2014, il progetto Metropolitan '14 -collezione di arredi progettati per ristoranti, hotel, uffici e spazi pubblici- si amplia grazie a un divano accogliente caratterizzato dal segno continuo che lega seduta e bracciolo. La base a quattro razze, che già era stata utilizzata come supporto per la poltrona, ora si sdoppia rendendo il divano adatto anche agli ambienti più tradizionali.
bebitalia.com

Hi-Interiors

HiCan
design Edoardo Carlino



Futuristico letto a baldacchino dotato di un sistema di automazione, intrattenimento e monitoraggio del sonno e dei principali parametri biometrici dei suoi fruitori e dell'ambiente in cui

arredi

è inserito, in grado di sincronizzarsi con altri dispositivi intelligenti. La struttura interna di HiCan -acronimo di High Fidelity Canopy- è realizzata in legno laccato e i suoi rivestimenti interni sono in pelle. Dimensioni: 232x280 cm, h 208 cm.
hi-can.com

Gervasoni

Carve 07
design Paola Navone



Poltroncina bassa in mogano intagliata a mano che ricorda una scultura tribale. La seduta è leggermente sagomata e lo schienale semicircolare è interamente forato in modo irregolare. Carve 07 è un oggetto viaggiatore e ovunque si trovi porta con sé la sua storia di mondi lontani.
m.gervasoni1882.it

arredi

La Tavola

Dining Table



La tavola del futuro, secondo l'azienda, è il luogo conviviale per eccellenza. Deve essere progettata e organizzata per godere della compagnia dei propri

arredi

commensali, cucinando per e con gli amici, offrendo un'esperienza di cucina e di condivisione inedita. Una nuova frontiera dell'ospitalità privata di alto livello, Una mise en place che abbandona l'idea di accoglienza ingessata. Esprimere eleganza, raffinatezza e modernità facendo sposare il design con la tecnologia e la funzionalità, questo è l'obiettivo di Dining Table: un tavolo dal design minimale e moderno con un'anima tecnologica che integra funzioni destinate, secondo il desiderio del cliente, al riscaldamento o al raffreddamento delle pietanze (da -4°C a +120°C con un semplice click). Una soluzione innovativa che permette di gestire le portate restando comodamente seduti a conversare. Nessuna preoccupazione, nessuna distrazione. Ogni commensale potrà servirsi, senza fretta, direttamente a tavola.
la-tavola.it

arredi

Arketipo

Juno
design Mauro Lipparini



Nella poltrona Juno convivono il contrasto tra la morbidezza dello schienale e dei braccioli e il rigore della struttura affilata. Unite e allo stesso tempo separate, le parti interne ed esterne sono raccordate da una lunga bordatura sottile che percorre tutto il perimetro e che permette di creare un'affascinante connessione tra le parti. La scocca si adagia su quattro eleganti piedi a traliccio realizzati in tondino di ferro, che creano interessanti strutture tridimensionali. Come in tutta la produzione Arketipo anche in Juno ritroviamo stoffe e pelli pregiate, plasmate con maestria, fondendo design e la migliore tradizione artigianale fiorentina.
arketipo.com

arredi

Nardi

Flûte
design Raffaello Galietto



Tavolo professionale ribaltabile rotondo facile da maneggiare. Il piano (Ø 60 e 70 cm, h 73 cm), grazie ad un pratico e silenzioso meccanismo con scatto a molla, è comodamente ribaltabile in senso verticale per facilitare la pulizia e lo stoccaggio serale o di fine stagione. Il congegno, ricoperto da una gomma protettiva per evitare graffi e sfregamenti fra i piani dei tavoli stoccati, diventa anche una pratica maniglia che aiuta l'operatore durante il trasporto del tavolo. Flûte è disponibile con piano in laminato o werzalit in diverse colorazioni, con base in alluminio pressofuso verniciato argento o antracite con piedini regolabili e tubo in alluminio.
nardioutdoor.com

nardioutdoor.com

arredi

Metalmobil

Cuba
design Marc Sadler



Collezione di sedute, con struttura in acciaio e seduta in polipropilene, caratterizzata da un design essenziale dalle forme squadrate, che si articola nelle versioni: sedia con telaio a 4 gambe, sedia con telaio a 4 gambe e braccioli, sedia con telaio a slitta, sgabello con telaio a 4 gambe. Pratica, ergonomica e leggera, Cuba è anche impilabile, per facilitare movimentazione e stoccaggio.
metamobil.com

©MASSIMO GARDONE

arredi

Sitland

L'O
design Dorigo Design



Divano componibile che grazie alla combinazione dei cinque moduli proposti (modello base, modello convesso e concavo 30° e modelli concavo e convesso 90°) offre la possibilità di creare infiniti progetti d'arredo per spazi contract. Schienale e seduta dei singoli moduli seguono un unico e distinto segno. La base in tubo d'acciaio ad alta resistenza supporta sedute realizzate in poliuretano flessibile per un comfort elevato e una lunga durata nel tempo. Proposto in diversi rivestimenti che spaziano dai tessuti alle pregiate pelli, ogni pezzo è realizzato con cura artigianale.
sitland.com

arredi

Team 7

Float e Classic Flex



Un sonno davvero riposante in un ambiente sano e naturale, in letti realizzati senza parti metalliche: una questione della massima importanza a cui Team 7 dedica un intero assortimento di letti, complementi e accessori. Prodotti in puro legno massello naturale e 100% metal free, i letti e i complementi letto Team 7 preservano intatte le preziose proprietà benefiche del legno, come il suo naturale effetto antibatterico e antistatico e la sua capacità di assorbire e rilasciare l'umidità nell'aria. Oltre che sani ed ecosostenibili, i protagonisti della zona notte di Team 7 sono anche altamente resistenti e funzionali, poiché dotati

di un accurato sistema di giunti in legno che assicura la massima stabilità alla struttura e le consente di essere smontata e spostata. Un'ulteriore novità è rappresentata dalla nuova rete a dischi ammortizzati Classic Flex: 50 dischi mobili nelle tre dimensioni, in legno di faggio non trattato, a loro volta montati su un telaio in faggio massiccio, totalmente privo di metallo, assicurano una puntuale distribuzione della pressione e sostengono la colonna vertebrale per tutta la superficie d'appoggio. Particolari elementi ammortizzati presenti nella zona delle spalle e dei piedi, e la possibilità di adattare individualmente la rete nella zona lombare, garantiscono ulteriore comfort. La disposizione e le scanalature dei dischi favoriscono un'aerazione ottimale del materasso e creano pertanto un ambiente sano e igienico.
team7.at

arredi

Costantini Pietro

Flamingo
design Giorgio Soressi



Seduta caratterizzata dal disegno delle gambe posteriori: la linea a compasso imprime un senso di dinamicità. Le gambe salgono disegnando al proprio interno un morbido segno curvilineo, in contrasto con il tratto essenziale dello schienale su cui si innestano. Il risultato è un

modello dal carattere originale, che esalta la qualità della lavorazione del legno. Flamingo è realizzata in legno massello di faggio ed è disponibile in 40 diverse finiture. La seduta, generosa e morbidamente imbottita, è personalizzabile in 265 diversi rivestimenti.
costantinipietro.com

arredi

Zanotta

Tweed
design Garcia Cumini



Collezione di tavoli con piano in legno placcato in rovere, verniciato colore naturale, con sottopiano verniciato colore grigio, o in noce Canaletto, verniciato colore naturale, con sottopiano verniciato colore nero. Le gambe in abbinamento sono disponibili rispettivamente in legno massello di rovere, o di noce Canaletto, verniciato colore naturale.
zanotta.it

arredi

Arper

Arcos
design Lievore Altherr



La collezione di sedute Arcos reinterpreta con discrezione il fascino dello

stile Art Déco, riducendolo all'essenziale. Leggero e sobrio, Arcos evoca l'elegante ritmo degli archi utilizzati nelle architetture classiche, grazie al segno grafico dei braccioli in alluminio. Ideata per gli spazi pubblici, la collezione Arcos comprende una sedia, una poltrona e un divano, tutti con braccioli, per l'inserimento in contesti dedicati ad aree lounge, ristoranti o sale d'attesa. Arcos è progettato per dialogare con le altre collezioni Arper nell'arredo di ambienti confortevoli dove riposarsi, rilassarsi o socializzare. La particolare attenzione dedicata al colore permette di ottenere, tra il rivestimento e la struttura in metallo opaco, un effetto monocromatico che richiama le sfumature del velluto sottolineando il tono discreto della collezione.
arper.com

arredi

Cattelan Italia

Skorpio Ceramic
design A. Lucatello & P. Cattelan



Tavolo dall'iconica base, dal ricercato motivo geometrico, proposto nella nuova finitura Portoro lucido applicata al piano in ceramica Marmi, materiale resistente e versatile che esteticamente riproduce l'effetto del pregiato minerale. La base è proposta in acciaio verniciato trasparente e in goffrato nei colori titanio, bianco, nero o graphite, mentre il piano nella doppia versione ceramica Marmi (nei colori Portoro lucido, Portoro opaco, Calacatta, Alabastro, Ardesia, Golden Cala-

catta opaco, Golden Calacatta lucido) o ceramica Zinc (Brown).
cattelanitalia.com

arredi

Kartell

Venice
design Philippe Starck



Venice è un omaggio a Venezia e allo storico Harry's Bar. La poltrona da salotto -della famiglia Generic- interpreta lo spirito del piccolo e aristocratico locale veneziano con uno stile discreto unito a un comfort estremo.
kartell.com

arredi

i 4 Mariani

Twibe
design Daniele Lo Scalzo Moscheri



La nuova poltroncina nasce da una sovrapposizione di volumi: la seduta e lo schienale sono rappresentati come due elementi avvolgenti separati, ma in realtà integrati armoniosamente in un prodotto unico. Lo schienale, dall'outline curvo, è avvolgente e trasferisce il massimo comfort di seduta, intimo ma sufficientemente aperto alla conversazione. Twibe infatti è una bergère da conversazione con cintura bassa, caratterizzata da

una eleganza semplice, e dettagli di lavorazione che contraddistinguono l'eccellenza artigianale dell'azienda i 4 Mariani.
i4mariani.com

arredi

Chairs & More

Nube
design Roberto Paoli



Collezione di sedie e sgabelli in poliuretano morbido, che si compone di una scocca formata da quattro elementi curvi simili a cuscini, che può essere montata su basi in legno o metallo, sia con quattro gambe che a slitta. Con questa nuova seduta dalle linee soffici ed eleganti, Paoli sperimenta le possibilità plastiche del materiale, disegnando forme inedite e leggere come fiocchi di nuvole, capaci di unire armonicamente estetica e comfort.
chairsandmore.it

arredi

MDF Italia

Yale X
design Jean-Marie Massaud



La collezione Yale, premiata nel 2011 con il Compasso d'Oro ADI per la

visione di un imbottito inserito in una raffinata struttura, viene ora riproposta in una nuova e contemporanea variante, Yale X. Yale X è un divano che interpreta e risponde alle sfide della nostra epoca: ottenere il meglio con meno. Infatti, in quest'ultima versione, l'accogliente e generosa cuscinatura è svincolata dalla "gabbia" e i cuscini sembrano fluttuare. La raffinata struttura, che nella collezione Yale avvolgeva e conteneva i cuscini di schienale ed i braccioli, è stata integrata nei cuscini stessi. Yale X viene proposto in due differenti profondità di seduta (86 e 104 cm) e in due differenti altezze di schienale (80 e 103 cm) ognuna delle quali garantisce comodità della seduta, versatilità ed estrema adattabilità a varie tipologie di living. La collezione si completa con tre pouf -l75xp75 cm, l150xp75 cm e l150xp44 cm- con struttura h30 cm, sempre nelle medesime finiture del divano. Il divano ha una struttura in estruso di alluminio con cinghie elastiche e gambe pressofuse in alluminio nella finitura verniciata opaca disponibile nei colori bianco, grigio pietra e grigio antracite. Il rivestimento, in tessuto o pelle, ricopre il divano in ogni sua parte ed è completamente removibile.
mdfitalia.it

illuminazione

MM Lampadari

Pill
design Matteo Zorzenoni



Questa serie di lampade è un omaggio a un'antica tecnica di lavorazione del vetro che viene soffiato direttamente dentro la gabbia metallica. Connubio indissolubile tra la struttura in metallo e il vetro di Murano che sembrano abbracciarsi e quasi fondersi in un'unica entità. Pill è disponibile nella versione a sospensione, a terra, a parete e da tavolo.
mmlampadari.com

illuminazione

Slide

Mineral



Lampada a sospensione in polietilene con particolare finitura marmorea. Mineral è ideale per creare un punto luce in spazi privati, utilizzandola come lampadario singolo, oppure per realizzare una composizione di sfere di diverse dimensioni con un rosone, trasformandola in un grande fulcro luminoso in spazi indoor contract. La lampada è proposta in tre diversi diametri -Ø 30 cm, Ø 40 cm, Ø 50 cm- con finitura in marmo bianco di Carrara, disponibile con venature grigie, oppure con venature rosse.
slidedesign.it

illuminazione

Luceplan

Silenzio
design Monica Armani



La qualità della luce si accompagna al comfort acustico e alla bellezza dei tessuti Kvadrat nella nuova famiglia

di sospensioni e pannelli luminosi. Si tratta di un sistema d'illuminazione che abbina soluzioni d'arredo a elevate prestazioni di fonoassorbimento per spazi pubblici e privati. Le lampade Silenzio sono a sospensione e a parete, ma si comportano come gli imbotiti e all'occorrenza possono essere customizzabili all'interno di un'ampia gamma di tessuti.

luceplan.com

illuminazione

Vibia

Guise

design Stefan Diez



Guise sviluppa le nuove potenzialità che la tecnologia LED genera a contatto con la materia: la luce fuoriesce per emanazione dal vetro, mentre la sorgente luminosa resta invisibile. Da spenta, grazie all'elevata trasparenza del vetro, la lampada praticamente scompare. Una volta accesa, irradia una luminescenza fluida e magnetica. Le striature incise sul vetro di borosilicato –realizzate con un sistema automatizzato– conducono, emettono e riflettono la luce con brillantezza. Guise ha al suo interno un sensore che consente di regolare l'intensità della luce avvicinando semplicemente la mano alla lampada, senza bisogno di interruttori né di contatto diretto. La collezione è costituita da lampade a sospensione, orizzontali o verticali, che possono essere facilmente installate su tavoli da pranzo, in uffici, soggiorni o zone di passaggio, individualmente o in gruppo. La versione applique da parete, con fisionomia differenziata, consiste in un disco di vetro che diffonde un alone di luce perimetrale, nascondendo anche in questo caso la sorgente luminosa. Quando è spenta, la lampada si mimetizza sulla parete di fondo, mentre una volta accesa rievoca un'eclissi solare.

vibia.com

illuminazione

Barovier&Toso

Venezia 1295



Barovier&Toso continua il suo percorso di sperimentazione nell'uso del vetro e propone questo lampadario, ispirato al passato, che preserva il valore del vetro soffiato esasperando la tecnica del rostrato su tutti i singoli elementi dello stesso: le coppette, i bracci, i pastorali e i pendenti sono tutti lavorati con questa tecnica, che dona loro brillantezza e riflessi. Un tripudio di emozionanti forme monocolori, riprogettate con un linguaggio equilibrato e rigoroso. Venezia 1295 è disponibile a 9, 12, 18 e 36 luci e nella versione a parete.

barovier.com

illuminazione

Karman

Ceraunavolta in blue tiffany

design Matteo Ugolini & Edmondo



Nuova versione in vetro blue tiffany per la lampada a sospensione Ceraunavolta, che con le sue composizioni libere di piccoli paralumi in vetro soffiato ricorda un coro di campanelli

o un mazzo di fiori primaverili. I 12 modelli di diffusori in vetro (ciascuno con una propria forma, decorazione e dimensione) sono rieditati da stampi originali degli anni '70. Tre le possibili composizioni multiple: da 12, 17 o 22 elementi.

karmanitalia.it

illuminazione

Linea Light

Diphy



Lampada della collezione Material&Design Lighting composta da una sottilissima barra di alluminio verniciato bianco che ospita al suo interno una sorgente LED. Diphy, ossia Diphylla grayi –il cosiddetto “fiore di cristallo”– è un caratteristico esemplare botanico originario dei paesi asiatici, i cui petali, a contatto con l'acqua, diventano trasparenti. Con la pioggia i fiori prendono le sembianze di delicati boccioli di cristallo. Proprio questa peculiarità è stata enfatizzata nella lampada di Linea Light che, grazie alla trasparenza del diffusore in PMMA, impreziosito dal caratteristico pattern di microincisioni al laser del sistema OptiLight Technology™, distribuisce la luce nel piano sottostante, facendola risultare morbida e priva di abbagliamento.

linealight.com

prodotti

AGC Flat Glass Italia

Stratobel Colour



Nuova gamma di vetri stratificati di sicurezza colorati adatta a progetti di architettura dedicati sia agli esterni

che agli interni, capace di coniugare estetica con elevate prestazioni tecniche. Stratobel Colour è disponibile in otto colori tra cui due tonalità di bianco traslucido (Mat 80 e Mat 65) che lasciano passare la luce proteggendo da sguardi indiscreti, e due tonalità completamente opache, una bianca e una nera. Integrando le soluzioni della vasta gamma prodotti AGC con le pellicole colorate, è possibile combinare nello stesso vetro caratteristiche estetiche, elevate performance di sicurezza e altre funzioni, come il controllo solare, l'isolamento termico e l'isolamento acustico. Per personalizzare un progetto o rispecchiare l'identità di un marchio, il servizio “My Colour by Stratobel” permette di creare tonalità su misura adatte ad ogni esigenza. Grazie allo strumento informatico appositamente sviluppato dall'azienda, AGC è in grado di indirizzare e seguire i clienti lungo tutte le fasi del processo d'acquisto, dall'ideazione e progettazione fino all'ordinazione.

agc-yourglass.com

prodotti

Fantini Rubinetti

Icona Classic e Icona Deco
design Vincent van Duysen



Funzionalità, durata, comfort sono le priorità del progetto per la collezione di rubinetti “senza tempo” declinata con una qualità estetica che non insegue né tendenze né moda. È una reinterpretazione del rubinetto classico, giocato in modo sottile e raffinato sulle proporzioni, di cui sono previste due varianti: Icona Classic

e Icona Deco. Proposto in diverse finiture, dal cromo al Nickel PVD, più classico, al Matt Gun Metal PVD, Brushed Copper PVD e al Matt British Gold PVD, più moderno, industriale, volutamente più grezzo e tattile. fantini.it

prodotti

Rimadesio

Sail
design Giuseppe Bavuso



Porta scorrevole perfettamente bifacciale che associa alte prestazioni tecniche e funzionali a un'estetica originale e dal forte valore espressivo. Prodotta con materiali riciclabili come il vetro e l'alluminio, Sail è il risultato di un'attenta ricerca tecnologica e di un complesso lavoro manuale e si propone, nell'area giorno come nella zona notte, come vero e proprio elemento d'arredo. Molteplici le soluzioni di abbinamento tra le finiture dei vetri Rimadesio e l'alluminio degli elementi strutturali, disponibili anche nella versione in noce e rovere termotrattato.

rimadesio.it

prodotti

Marrone

Cucine professionali su misura
design studio Elasticospa di Stefano Pujatti



Definire le regole estetiche che possano applicarsi a ogni singolo progetto. Questo il ruolo che lo studio Elasticospa di Stefano Pujatti e la divi-

sione Elastico Disegno rivestono per Marrone, azienda italiana che progetta e realizza cucine professionali in tutto il mondo, rispondendo con efficienza ed eleganza alle richieste dei migliori chef. Marrone, infatti, non produce tanto cucine professionali quanto piuttosto realizza soluzioni ad hoc in grado di soddisfare le necessità del singolo chef o della specifica tradizione culinaria.

marrone.it

prodotti

Ceramica Cielo

I Catini



La collezione di lavabi in ceramica I Catini, prodotta con i migliori materiali italiani, è disponibile in tre diverse varianti: tondo, ovale e doppio. Proposti con o senza predisposizione per la rubinetteria, questi lavabi si integrano armoniosamente con eleganti strutture in acciaio nelle finiture nero matt, bronzo spazzolato e titanio, con comodi piani d'appoggio in ceramica o marmo o funzionali cassetti in legno. Sia i lavabi sia i piani in ceramica, oltre ad essere disponibili nella versione bianco lucido, possono essere personalizzati nelle 16 diverse nuance delle "Terre di Cielo", una gamma composta da cromie e tattilità ispirate alla natura. I cassetti, invece, possono essere laccati in 8 colori, oppure rifiniti in 4 essenze di rovere e 1 di eucalipto. Quattro specchi, di cui due capienti specchi contenitori -tondi e ovali- attrezzati con ripiani interni e con scocca in legno laccato nero Matt o bronzo spazzolato completano la collezione, insieme a una serie di complementi come portasciugamani e accessori da bagno. ceramicacielo.it

prodotti

Budri

World Rugs



Una collezione di pavimenti "ready made" che trae ispirazione da trame e orditi dal mondo. La maestria Budri nell'arte dell'intarsio in marmo incontra la millenaria tradizione della tessitura. Le linee Roma, Dubai, Glasgow, Città del Capo e Saigon, nel rievocare atmosfere e linguaggi propri di alcune delle più affascinanti culture del mondo, si propongono in una chiave universale, glamour e sofisticata. La scelta di materiali e colori risponde alla duplice intenzione di offrire al progetto marmi esclusivi e una varietà di combinazioni cromatiche tale da interpretare al meglio la pluralità di spazi e contesti per i quali World Rugs verrà selezionato.

budri.com

prodotti

Gibus

Pergole e pergole bioclimatiche



Grazie a una progettazione ingegneristica d'avanguardia e all'utilizzo di materiali performanti e certificati, le pergole e pergole bioclimatiche Gibus garantiscono la massima protezione in diversi contesti climatici. L'ampia gamma di accessori permette l'utilizzo 365 giorni all'anno, aprendo così prospettive interessanti per le attività commerciali che vogliono utilizzare i propri spazi outdoor non soltanto durante la bella stagione, ma lungo

tutto l'arco dell'anno. La struttura delle pergole è in alluminio estruso verniciato a polveri, mentre la copertura può essere a falde di tessuto -nel caso dei modelli inclinati- o a lame basculanti, nelle pergole bioclimatiche. Queste ultime hanno la capacità di regolare il microclima dell'ambiente sottostante creando una ventilazione naturale. In presenza di sole, le lame aperte migliorano il benessere creando un naturale flusso che muove l'aria calda verso l'alto. Con la pioggia, le lame chiuse riparano convogliando l'acqua nei pluviali di scarico integrati nella struttura portante. Peculiarità di ogni singolo prodotto è il fatto di essere concepito e realizzato su misura: ogni prodotto può essere personalizzato a seconda delle esigenze del progetto. Gibus ha compreso da tempo l'importanza di una corretta gestione dei casi complessi, quando forme architettoniche non convenzionali o particolari vincoli costruttivi rendono un progetto delicato e difficile da realizzare. Per questo vanta un reparto dedicato, composto da un team di professionisti che, ognuno per la propria esperienza e formazione, è in grado di fornire assistenza tecnica o progettuale.

gibus.it

prodotti

FIMA Carlo Frattini

Texture Collection
design Meneghello Paoletti Associati /
divisione FIMA Aqua Code



Molteplici personalizzazioni per questo sistema di miscelatori composto da due parti, manopola e cover, facilmente assimilabili e combi-

nabili tra loro. Disponibile nelle finiture cromo, bianco, nero e oro, Texture Collection è caratterizzata da manopole intercambiabili, con raffinate texture disponibili in 3 varianti: (X) Cross ispirata alla preziosa pietra diamante, per ambienti sofisticati, (V) Vertical, contraddistinto dal rigore geometrico di un poligono a 19 facce, (H) Horizontal, che propone un effetto a righe orizzontali tridimensionali dal mood hi-tech. La massima personalizzazione di Texture Collection è assicurata dalla possibilità di poter scegliere tra 6 diversi top: cromato, bianco e nero opaco, marmo bianco Carrara, marmo nero Portoro e oro. La gamma Texture Collection è disponibile nella versione monoforo, in cui le manopole sono unite al corpo del miscelatore, e in quella a tre fori, composto da due manopole a base cilindrica, che uniscono tratti lineari a forme più fluide, ed una canna dai profili stondati in perfetta continuità stilistica con la morbidezza di tutta la linea. Alla collezione completa si uniscono gli accessori porta salviette, porta rotolo e gancio porta asciugamano.

mandelli.it

prodotti

Mandelli1953

Juno
design Alessandro Dubini



Nuova maniglia realizzata in cemento, quasi vellutata al tatto, dal forte impatto visivo. Ottenuta da un processo produttivo, quasi ancestrale, che prevede la colata di cemento liquido in stampi di acciaio, Juno, dopo il processo di solidificazione, viene tolta dallo stampo ed è pronta per

essere abbinata alla propria rosetta. Quest'ultima è disponibile in cinque finiture metalliche: Chrome, Matt Nickel, Brushed Black, Gold Brass e Matt Black, tutte da sposare alla variante colore del cemento utilizzato per produrre la maniglia. Il cemento può essere, infatti, colorato con differenti pigmentazioni che richiamano delicati colori naturali, dai toni dei grigi a quelli della sabbia, fino al rosa cipria.

mandelli.it

prodotti

Ideal Standard

Connect AIR



Connect AIR rubinetteria è l'ultimo capitolo nella storia delle innovazioni di Ideal Standard, sempre guidata da passione e competenza nella ricerca delle tendenze e delle prestazioni. Connect AIR è dotata di aeratore per il risparmio idrico che limita il flusso d'acqua a 5 l/m. Grazie a un diametro del corpo del miscelatore lavabo di soli 37 mm, la nuova linea si presenta sottile e snella. Combinando leggerezza e funzionalità, diventa la soluzione ideale per i bagni residenziali e non.

idealstandard.it

prodotti

Pilkington

Pilkington OptiShower™



Vetro doccia innovativo che, grazie al suo speciale rivestimento superficiale, aiuta a mantenere le pareti delle docce

trasparenti e pulite nel tempo. Tale rivestimento svolge un'azione anticorrosione a protezione del vetro, ha un'elevata resistenza all'abrasione e durabilità e non si deteriora durante la vita utile della cabina doccia, mantenendo tutte le sue proprietà costanti nel tempo. Pilkington OptiShower™ è un prodotto adatto anche per le docce pubbliche (piscine e impianti sportivi) ed è ideale negli alberghi, dove la riduzione dei tempi di manutenzione può costituire un notevole risparmio economico. Un ulteriore utilizzo di Pilkington OptiShower™ è per i rivestimenti murali dell'ambiente bagno o in ambienti umidi in genere. È disponibile anche nella versione Opal per soluzioni dal design raffinato attente al comfort e alla privacy nella doccia.

pilkington.it

prodotti

antoniolupi

Battigia
design Michel Boucquillon



Nuovo lavabo integrato nella parete, nella quale si fonde per far uscire solo la parte che realmente serve. Dopo il posizionamento a parete, Battigia può essere rasato, garzato e finito con la stessa finitura del muro. Battigia è disponibile in quattro dimensioni -90, 108, 126 e 180 cm- ma può essere anche realizzato a misura. L'illuminazione a led con luce bianca e blu si integra nella struttura interna, così come la rubinetteria, anch'essa invisibile. La parte inclinata può essere realizzata in vetro, in legno, Corian o marmo.

antoniolupi.it

prodotti

AGB

Opera Bit



Serratura elettronica per hotel a movimento magnetico. Con l'innovativo sistema Twin Lock, Opera Bit garantisce caratteristiche di straordinaria silenziosità in chiusura. Il catenaccio automatico fuoriesce alla chiusura dell'anta, garantendo massima sicurezza all'ospite che non dovrà mai ricordarsi di chiudere la porta a chiave, sia all'ingresso che all'uscita dalla camera. Opera Bit è disponibile nelle versioni Sprint e Full: la versione Sprint è il sistema più semplice per la gestione di piccole strutture ricettive, la versione Full permette il rapido aggiornamento delle tessere, la gestione degli accessi comuni e l'assegnazione di autorizzazioni diverse al personale dell'hotel.

agb.it

prodotti

Zucchetti. Kos

Quadrat Pool Relax
design Ludovica+Roberto Palomba



Minipiscina a sfioro che, oltre ad offrire un'esperienza spa personalizzabile, abbinata un'elegante zona solarium con lettino imbottito, ideale per garantire un'esperienza di benessere totale, sia dentro che fuori dall'acqua. Pensata per incontrare esigenze outdoor e

indoor, la vasca free standing si distingue per le dimensioni contenute e una geometria scultorea. Da un lato la struttura si prolunga con un piano che accoglie una versatile cucinatura resistente all'acqua e ai raggi del sole: uno spazio esterno che diventa comoda chaise longue. Attraverso un sistema integrato è possibile anche accompagnare i momenti di esclusivo relax a bordo vasca con un sottofondo musicale personalizzato.

zucchettikos.it

prodotti

duka

Cabine doccia per l'hotellerie



L'igiene è una componente fondamentale per un hotel, ma lo sono anche la fluidità e la rapidità del lavoro dello staff, che con la doccia si devono confrontare quotidianamente. Nelle cabine doccia duka, le componenti vengono incollate a filo vetro con i raggi UV, lasciando la parte interna della parete liscia per non ostacolare il movimento del tergilavaggio.

Le pareti scorrevoli, poi, sono sganciabili nella parte inferiore per consentire di pulire bene tutto il binario, mentre i profili sono progettati per evitare depositi di sporczia. A catalogo, sono disponibili alcuni trattamenti del vetro in grado di limitare la formazione di aloni e di calcare. La qualità delle materie prime utilizzate, le numerose tecnologie implementate e i test condotti da duka garantiscono un perfetto funzionamento delle cabine doccia. Esse, così, risultano più durevoli e longeve, anche se sottoposte a un uso intensivo. Inoltre, il codice QR, quasi invisibile ma presente su ogni cabina, facilita la comunicazione con il centro assistenza, poiché permette di risalire con semplicità alla scheda tecnica e allo storico della cabina acquistata.

duka.it

De Castelli

Foscari
design Albino Celato



Un'approfondita ricerca artistica ha condotto Albino Celato a individuare il disegno delle stole degli alti dignitari veneziani che, utilizzata sin dal Rinascimento, assunse la presente tipologia decorativa nel XVII secolo. Impreziosito da ricche finiture come l'acciaio inox lucido, la lamiera nera naturale o verniciata, il divisorio modulare Foscari viene utilizzato per decorare interni di stile sia classico che moderno. Foscari è disponibile nelle finiture: Cor-ten, ferro maistral, acciaio inox satinato Aisi 304, acciaio inox lucido Aisi 304, laccato, foglia oro, foglia argento.

decastelli.it

prodotti

prodotti

Casalgrande Padana

Extragres 2.0



Extragres 2.0 raccoglie le collezioni a spessore 20 mm di Casalgrande Padana: lastre monolitiche in grès porcellanato, perfettamente squadrate e rettificata, con finitura superficiale antiscivolo, ideali per le pavimentazioni in esterno. Un'innovativo processo produttivo consente di realizzare prodotti di eccezionale durezza, inassorbenti e resistenti a qualsiasi sollecitazione esterna, che uniscono quindi elevate prestazioni tecniche a un'estetica naturale e varie-

gata. Ideale per infinite applicazioni: terrazze, spiagge, giardini, camminamenti e aree urbane. Le lastre Extragres 2.0 possono essere posate a secco direttamente su sabbia, ghiaia o fondi erbosi consentendo di ottenere un pavimento immediatamente calpestabile senza la necessità di un massetto e senza l'uso di malte e colle. Le lastre Extragres 2.0 sono in genere posate su supporti in polipropilene (PP) che sono disponibili sia con alcune altezze fisse oppure con altezze regolabili e consentono la realizzazione di pavimenti sopraelevati per esterni che permettono il passaggio di impianti elettrici e idrici nell'intercapedine sottostante.

casalgrandepadana.it

prodotti

Zehnder

Zehnder Ribbon
design King & Miranda



I tubi piatti, inclinati, avvolgono il nuovo radiatore scaldasalviette come un nastro d'acciaio, mentre gli elementi disposti in modo sfalsato sul telaio, creano due diversi livelli di profondità con ampi spazi liberi. Le scelte costruttive estremamente innovative contraddistinguono Zehnder Ribbon, conferendogli una forma unica e, allo stesso tempo, fornendo un concreto vantaggio pratico: le generose aperture offrono molto spazio per appendere i teli da bagno. Questo radiatore moderno è indicato per il funzionamento ad acqua calda, elettrico e misto. Il comando tramite App per dispositivi Android e iOS consente di impostare comodamente tutti i programmi. I grandi passi del tubo permettono, inoltre, di pulire il radiatore in tutta semplicità. Zehnder Ribbon è disponibile in tutti i colori e le superfici della cartella colori Zehnder. Le varianti di collegamento, quali l'attacco centrale da 50 mm o l'allacciamento classico, consentono

di installare il radiatore in modo flessibile, adattandosi alla situazione strutturale.

zehnder.it

prodotti

WallPepper®

WallPepper® Acoustic



Nuovo e innovativo materiale fonoassorbente, ideato per aggiungere alla forza decorativa anche un notevole miglioramento del benessere acustico degli ambienti, differenziando in modo sorprendente il suono dal rumore. La capacità fono-isolante di WallPepper® Acoustic, riduce sensibilmente i rumori provenienti da e verso l'esterno. Una soluzione ideale per hotel, sanità, scuole, ristoranti e tutte quelle situazioni che prevedono la permanenza di persone. Tutte le grafiche del catalogo WallPepper® possono essere stampate su WallPepper® Acoustic.

wallpepper.it

prodotti

Grohe

Atrio



Nuova collezione di rubinetteria, caratterizzata da forme cilindriche e sinuose, ispirate al cerchio, dal design minimalista e non convenzionale,

che trova armoniosa collocazione in un'ampia varietà di stili arredo bagno, dal contemporaneo al classico. La linea Atrio comprende più di 200 prodotti, disponibili nei due colori GROHE SPA super steel e brusched hard graphite così come nella versione cromo. Il rubinetto offre due opzioni di impugnatura ergonomica per miscelare manualmente acqua fredda e acqua calda. Caratterizzata dall'estrema precisione della tecnologia "made in Germany", Atrio offre un limitatore di portata integrato che garantisce un flusso costante e deciso di acqua e avvolge piacevolmente le mani durante il lavaggio. I rubinetti del lavabo sono disponibili come miscelatore monocomando, miscelatore monoforo con due manopole e batteria a tre fori. Quest'ultimo può essere montato sulla base del lavabo o sul muro.

grohe.it

prodotti

Nya Nordiska

Pure Perfection



Con le sue fibre naturali e le sfumature pastello, questa linea di tessuti della collezione Streifzüge ci invita a ispirare, rilassarci e lasciare scorrere il tempo. I suoi decori giocano con luci e ombre trasportandoci nell'atmosfera del Nord, pura e tenue. È il verde giada il tema cromatico ricorrente nel tessuto di questa linea dal design discreto con sorprendenti combinazioni di carta e lino o metallo e lana.

nya.com

prodotti

Simas®

Sharp



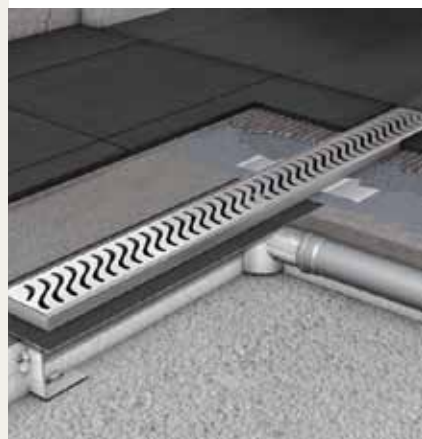
La famiglia di lavabi d'appoggio d'arredo Sharp si amplia: 9 le proposte, per forma e dimensione, e 11 i colori. L'evoluzione del catino lavorato al tornio diventa oggetto di alta tecnologia produttiva con una lavorazione del materiale, vitreous china, che rende il bordo sottile, leggero, millimetrico -3 mm-. Linee pulite per un gusto diverso nell'arredare e vivere lo spazio, senza limiti di combinazione con accessori, specchi e mobili. Oggi Sharp è accompagnato anche dalla nuova linea di mobili Frame, essenziali e polifunzionali, pensati da Simas come appoggio, in tonalità neutra.

simas.it

prodotti

ACO Passavant

ACO ShowerDrain



Collezione di canali doccia realizzata in acciaio inox -sia nelle parti visibili sia nel corpo canale- pensata per l'ambiente bagno di abitazioni private, hotel e spa. Un sistema di prodotti in grado di adattarsi a qualsiasi tipo di pavimentazione eliminando le barriere architettoniche e le antiestetiche soglie di accesso. Alloggiati in modo quasi invisibile -grazie a

un'ampiezza visibile di appena 2 cm- i canali s'inseriscono in qualsiasi punto della zona doccia, lungo le pareti verticali o attraverso la superficie pavimentata. Le superfici estremamente lisce dei prodotti ACO ShowerDrain garantiscono un drenaggio perfetto e la massima igiene. Inoltre, per facilitare la pulizia e impedire il deposito dello sporco, le superfici dei prodotti ACO sono prive di giunzioni o di fughe. Le guarnizioni, i sifoni e lo spessore dei materiali impiegati nella gamma sono garanzia di una riduzione dei rumori e una maggiore affidabilità nel tempo. In caso di incendio, il sifone antincendio (opzionale e con classe di resistenza al fuoco compresa tra R 30 e R 120) è in grado d'impedire l'accesso di fumo e fiamme.

aco.it

prodotti

Scrigno

Essential EI 30 e EI 60



Porte scorrevoli e a battente "a prova di fuoco" per il settore hotellerie, complete di tutti i sistemi necessari per rispondere ai requisiti nazionali ed europei. Queste porte, disponibili, rispettivamente, con classe di resistenza al fuoco EI1 30 e EI1 60, coniugano la scelta di materiali costruttivi dalle elevate prestazioni, con le caratteristiche che contraddistinguono la gamma Essential di Scrigno, valorizzando l'armonia porta-pareti grazie alla totale assenza di stipiti e alla possibilità di rifinire il pannello porta con lo stesso motivo delle strutture già esistenti.

scrigno.it

prodotti

Marazzi

Grand Carpet

design Antonio Citterio Patricia Viel



Collezione di grandi lastre in grès porcellanato colorato in massa realizzato in sei diversi moduli 120x240 cm a spessore 6 mm e nelle tonalità di colore Sand e Smoke. Grand Carpet contamina il disegno del tappeto orientale con la tradizione Kolam di decoro effimero a pavimento con il riso, ma anche con il Mehindi, il tatuaggio temporaneo rituale indiano. La scala ingigantita, la frammentazione del disegno, la versatilità della composizione geometrica delle parti che non necessariamente devono ricomporre una figura, supportano il tema di un decoro simbolico.

Grand Carpet è destinato al rivestimento di superfici indoor e outdoor, orizzontali e verticali, sia in ambito residenziale che contract.

marazzi.it

prodotti

Ceramica Vogue

Graph



Nuova collezione di piastrelle rettificate in grès smaltato ingelivo. Dispo-

nibile nei formati 50x50 cm, 25x25 cm, 10x25 cm e in 14 tonalità di colori neutri che interpretano molteplici sfumature del grigio, del tortora, del marrone e del nero e in 15 colori accesi che spaziano dal rosso, al verde e al blu, Graph è caratterizzata da una micro texture geometrica di superficie che attribuisce nuove valenze ai colori di base. Le 14 tonalità neutre, realizzate con impasto colorato in massa, sono ideali per la pavimentazione di superfici residenziali ed extra residenziali, mentre le tonalità più accese permettono gradevoli composizioni a rivestimento. La testurizzazione di superficie conferisce alla collezione anche importanti valenze tecniche in termini di anti-scivolosità senza pregiudicarne la facilità di pulizia. ceramicavogue.it

prodotti

Effegibi

Yoku
design Marco Williams Fagioli



Nuova sauna modulare ispirata a un ramo particolare della medicina naturale giapponese fondata sugli effetti benefici del contatto con le piante e con l'atmosfera delle foreste. L'ampia vetrata frontale è scandita all'esterno da elementi verticali in legno naturale che rendono lo spazio più intimo e diventano contemporaneamente elementi portanti di una libreria a giorno pensata per "dialogare" con l'esterno. Il volume della stufa è integrato nella panca più bassa offrendo un'immagine di grande linearità formale. Yoku viene proposta in tre differenti essenze: Aspen naturale, Aspen termotrattato e nero naturale. Misure modelli base: 184x130 cm h 214 cm, 210x180 cm h 214 cm, 230x200 cm h 214 cm. effegibi.it

realizzazioni

Parchettificio Garbelotto

The Office – New York City (U.S.A.)
progetto interni Tihany Design, Diane Hang



A The Office, l'esclusivo cocktail bar di New York City al 35° piano del Mandarin Oriental Hotel, dove si possono degustare rari liquori vecchi anche di 100 anni, si respira un'atmosfera calda e avvolgente, ricca di mobili in pelle, originali suppellettili e legno. The Office è, infatti, uno "Speakeasy", che significa letteralmente "parla piano": i bar dove all'inizio del '900, durante il Proibizionismo, venivano servite bevande alcoliche illegalmente che, ovviamente, dovevano essere ordinate a bassa voce, per non attirare l'attenzione. Molti di questi luoghi avevano ingressi camuffati, difficili da individuare e spesso era necessaria una parola d'ordine per potervi accedere. Questa tipologia di locale con le sue caratteristiche immutate, è arrivata fino ai nostri giorni. Per rivestire i pavimenti di The Office è stato scelto un "old-fashioned" Creator, un modello Europa personalizzato per questa realizzazione: rovere finito con una colorazione scura a campione anticata che s'inserisce armoniosamente nel contesto. La linea Creator comprende alcuni dei prodotti di alta gamma di Parchettificio Garbelotto: ogni quadrotta viene composta a mano da abili artigiani. Tutte le lavorazioni sono realizzate negli stabilimenti in provincia di Treviso, garantendo un prodotto Made In Italy. Inoltre, le materie prime utilizzate sono selezionate e certificate per l'utilizzo per la bioedilizia. La linea Creator viene realizzata anche nella variante "Le Murrine": ogni quadrotta è impreziosita dai vetri artistici di Murano, incastonati nel legno. garbelotto.it

realizzazioni

Focus

Southern Ocean Lodge – Kangaroo Island (AUS)
progetto Max Pritchard



Per arredare e allo stesso tempo riscaldare la great room dell'elegante albergo con vista mozzafiato sull'oceano è stato utilizzato il camino centrale con focolare sospeso e rotante Gyro-focus. Creato nel 1968 da Dominique Imbert, questo modello, rivoluzionario sia per il suo stile che per la concezione tecnica è, dal punto di vista cronologico, il primo al mondo per la linea dei focolari sospesi e rotanti a 360°. La facilità di posa, dovuta alla realizzazione su misura del condotto e del piatto di sospensione, e la sua sensibilità termica, caratteristica del materiale utilizzato, lo rendono un modello di prestigio diventato ormai un classico a livello internazionale. focus-camini.it

realizzazioni

Antrax IT

Hotel Adriatic – Rovigno (CRO)
progetto studio 3LHD e Franic Šekoranja (interni)



Nell'Hotel Adriatic ogni area è dotata di una caratteristica identitaria e le tonalità forti degli spazi comuni si stemperano progressivamente nelle 18 suite. Tutte di ampie dimensioni, le camere sono dominate da nuance chiare che contrastano con arredi di colore nero. Pulito e lineare, semplice

e funzionale, Tubone di Antrax IT è impiegato all'Hotel Adriatic nella versione a due e tre elementi affiancati, soluzione che definisce un disegno enfatico e decorativo, tale da stabilire sofisticati riferimenti con gli altri complementi utilizzati, sempre in modo duplice, nello spazio di servizio. Installabile sia in orizzontale che in verticale, Tubone è il termoarredo disegnato da Andrea Crosetta, costituito da un anello ovale realizzato con un tubolare di 6 cm di diametro. È disponibile in oltre 200 colorazioni e, nella versione elettrica, può essere dotato di un maniglione porta salviette cromato che permette la funzione di scaldasalviette anche in ambienti piccoli. antrax.it

realizzazioni

Lapitec®

Capo di Latte – Vicenza (I)
progetto studio 02.aa architetti associati



Per la gelateria artigianale Capo di Latte è stata scelta la pietra sinterizzata per creare il piano di lavoro e la superficie dove sono incassati i cesti del gelato del bancone. Una sfida progettuale che ha visto protagonista il Lapitec® nella finitura Satin di color Bianco Crema. L'estrema attenzione dei gestori verso ingredienti di qualità e materie prime eccellenti, presentate attraverso una creatività elegante e ricercata, ha portato a individuare nella naturalezza del Lapitec® un elemento chiave per esprimere anche nell'interior design i valori che ispirano l'attività artigianale. Dal punto di vista tecnico, il materiale è stato scelto per la sua grande lavorabilità: pur con uno spessore di soli 12 mm, il piano è stato infatti forato in più punti, molto ravvicinati, per ospitare le 20 carapine, cioè i tradizionali contenitori del gelato. Questo è stato possibile senza rotture, grazie alla forte resistenza della pietra sinterizzata alle lavorazioni più estreme. Inoltre, il Lapitec® ha risposto bene alle continue sollecita-

zioni termiche del piano: il materiale, infatti, non contenendo resine è adatto sia alle alte sia alle basse temperature. Infine, la finitura Satin è particolarmente facile da pulire, contribuendo così a garantire un elevato standard igienico sanitario del piano d'appoggio per i clienti e del piano di lavoro. lapitec.com

realizzazioni

Secco Sistemi

Villa Manin – Falzè di Trevignano, Treviso (I)

progetto studio di ingegneria Semenzin e Sernagiotto e studio Vettorretti



La villa dell'ultimo Doge di Venezia, Ludovico Manin, torna a vivere, finalmente restaurata.

Venti residenze di pregio (da un minimo di 50 a un massimo di 250 mq), un esercizio commerciale che diventerà una cicchetteria, un centro benessere e uno spazio direzionale. Per la barchessa, caratterizzata da una splendida bifora che ne scandisce il fronte principale, e che ospita l'archivio, gli uffici e uno spazio wellness è stato fondamentale l'impiego di profili in corten 4F1 e EBE 65 verniciati di Secco Sistemi, in grado di garantire ottime performance anche nelle grandi dimensioni riproponendo immagine e finiture tipiche degli infissi storici. I profili EBE 65 verniciati di Secco Sistemi s'inseriscono nel progetto di Villa Manin, riuscendo a soddisfare pur con uno spessore dei profili contenuto, le prestazioni richieste dalla nuova destinazione funzionale. La loro versatilità permette di dare forma a geometrie diverse (in questo progetto alla bifora si affianca una grande vetrata rettangolare) e garantisce il massimo apporto di luce solare in qualsiasi impiego dimensionale. Le caratteristiche estetiche dei profili si armonizzano con le superfici grezze della partizione muraria completando un linguaggio omogeneo anche grazie

ai sistemi di oscuramento pensati ad hoc per questo progetto. seccosistemi.com

realizzazioni

Gewiss

Locanda della Posta - Boutique Hotel – Perugia (I)



L'hotel è situato in un edificio storico nel pieno centro del capoluogo umbro. Totalmente ristrutturato nel 2017, l'albergo è un luogo pieno di fascino, in cui antico e nuovo si fondono. Le 17 camere, dotate di tutti i comfort moderni, sono gestite con GWHost, il nuovo software di supervisione per il controllo accessi e la gestione hotel di Gewiss, attraverso il quale è possibile accogliere gli ospiti, gestire le funzioni di automazione e mantenere costantemente sotto controllo ogni ambiente. Le placche Lux in metallo monochrome arredano ogni punto luce e di comando della struttura, integrandosi con l'arredamento di ogni stanza. gewiss.com

realizzazioni

Vimar

Ristorante "I 4 amici" – Firenze (I)
progetto Francesco Santoni



Recentemente sottoposto ad un totale re-styling, il locale ha assunto una fisionomia completamente nuova, grazie ad un sapiente utilizzo di luci, colori e arredi. Un grande aiuto è stato dato dal sistema domotico By-me di Vimar e dalle svariate possibilità di personalizzazione degli spazi che

questo offre. Con il Multimedia Video Touch 10" posizionato all'ingresso – qui scelto con placca Eikon Evo in cristallo bianco diamante – è possibile gestire in modo semplice e intuitivo non solo l'illuminazione, gli scenari e la musica, ma anche il clima e le automazioni. La temperatura delle tre zone in cui è stato suddiviso il locale – sala principale, veranda e cantina – può così essere impostata da un unico punto in modo diverso per ogni ambiente, ottimizzando le risorse e offrendo sempre il massimo del comfort. Inoltre, basta sfiorare l'elegante display per controllare l'apertura e la chiusura automatizzata della struttura che circonda il giardino d'inverno. vimar.com

realizzazioni

WINDFALL Contemporary Crystal Lighting

Hotel Barkli Park – Mosca (RUS)
progetto interni Philippe Starck



Sintesi perfetta e massima espressione dello stile di vita urbano moscovita inserito in un contesto di spazi verdi lussureggianti, con giardini rigogliosi, ampi prati e monumenti scultorei, Balance Collection a prima vista un classico lampadario, ma in un secondo tempo rivela il vero spirito, la leggerezza e la totale libertà compositiva. Candele volanti, fluttuanti, senza inquadrate e lampadine. Elementi in strass di cristallo pesante, realizzati appositamente per Windfall di Swarovski, abbinati a candele soffiante a bocca in oro o argento placcato artigianalmente, catturano la luce dai downlight sopra e irradiano la luce, scintillando. Questo design combina entrambi i mondi, classico e moderno. windfall-gmbh.com

realizzazioni

Fantini Mosaici

Palazzo Versace – Dubai (AE)
progetto Studio Spatium e interior designer Lorenzo Carmellini



Fantini, grazie alla conoscenza delle materie prime e l'eccellenza manifatturiera, unite all'innovazione dei disegni e dei materiali, ha contribuito alla realizzazione del lussuoso hotel a 5 stelle situato nel cuore del Culture Village. La Medusa, la Greca e le leggendarie stampe sono i motivi iconici che più ricorrono negli spazi di Palazzo Versace. Con i suoi preziosi marmi e mosaici e la cura del dettaglio Fantini è riuscita a interpretare il lifestyle inconfondibile della Maison Versace. fantinimosaici.it

realizzazioni

Bencore

Café 21, Radisson Slavyanskaya Hotel – Mosca (RUS)
progetto Turina & Co Design Studio



Nell'elegante ristorante moscovita i pannelli alveolari compositi retroilluminati di Bencore Lightben Kaos 3D sono stati utilizzati in differenti modalità: distribuiti all'interno dello spazio con 20 m di lunghezza per una altezza di 3 m in variante Black retroil-

luminata con led, poi come involucri a delimitare lo spazio dell'area ristorante, infine, due pannelli sono stati utilizzati per l'ingresso e un pannello per l'insegna con il logo del locale. bencore.it

realizzazioni

Fakro

Hotel Restaurant Pahor – Doberdò del Lago, Gorizia (I)
progetto Gabrio Pigo



Pahor si trova lungo la suggestiva Strada del Vallone che collega Trieste e Gorizia. L'edificio originario –una tipica “gostilna” (locanda)– è stato radicalmente ristrutturato rispettando l'architettura delle costruzioni del luogo. Sorrette da una struttura in travi di legno, le coperture sono rivestite con tegole in laterizio e presentano le tipiche aperture complanari alle falde che permettono di illuminare e arieggiare gli ambienti sottostanti. La scelta dei serramenti per il tetto ha costituito uno degli aspetti più significativi del progetto, infatti, oltre a garantire requisiti ad alte prestazioni termiche –simili a quelli degli infissi verticali–, necessitano di soluzioni specifiche in ragione della loro posizione inclinata e delle differenti modalità d'uso. D'intesa con i committenti, sono stati selezionati prodotti Fakro in grado di rispondere alle più diverse esigenze: dai differenti modelli di finestre –modello FTP-V U3 Electro (finestra da tetto automatizzata), FWL U3 (lucernario termoisolante) e PTP-V U3 (serramento a bilico)– ai collettori solari termici – SKW– che garantiscono la produzione di acqua calda sanitaria da fonte rinnovabile. Il funzionamento degli accessori (tende oscuranti interne e ombreggianti esterne) è telecomandato, a garanzia del migliore comfort per gli utenti. fakro.it

realizzazioni

Emilgroup

Ristorante Nishiki – Milano (I)
progetto Naos Design



Una ristrutturazione che richiama la storia e la cultura asiatica, non solo nelle pietanze, ma anche negli spazi e negli ambienti. La riapertura del ristorante giapponese Nishiki è frutto di un accurato rinnovo stilistico: uno spazio minimale, caratterizzato da una forte personalità attraverso un uso sapiente dei materiali e dei colori capaci di creare una sequenza di ambienti suggestivi e luminosi. Per le pavimentazioni i progettisti hanno selezionato, per il loro fascino materico e senza tempo, Stone Project Grey e Cornerstone Slate Black, entrambe del marchio Ergon di Emilgroup. L'uso del colore è senza dubbio dei punti di forza di questo progetto, che mescola il blu petrolio e il verde smeraldo delle sedute e dei tavoli con il nero ardesia dei pavimenti di grès porcellanato. emilgroup.it

realizzazioni

Porro

Castello Sforzesco Suites by Brera Apartments – Milano (I)
progetto SGS Architetti Associati



Il raffinato design di Porro è stato scelto per Castello Sforzesco Suites by Brera Apartments, l'innovativo concetto di ospitalità che offre

suites di lusso nel cuore di Milano, combinando i comfort dei migliori alberghi con la privacy di un alloggio privato. Le nuove prestigiose suites possono contare sulla presenza scenografica di Boutique Mast, la cabina armadio di nuova concezione con cui creare soluzioni su misura completamente personalizzabili. Passpartout tra la zona notte e il living, Boutique Mast è un sistema –disegnato da Piero Lissoni– che consente massima libertà espressiva per composizioni pavimento-soffitto o a parete. Tra la sequenza verticale di elementi in metallo, disponibili in Iron o ottone brunito, e quella orizzontale degli elementi in legno in aggetto è possibile inserire a piacere libere composizioni di contenitori a giorno o moduli attrezzati, preziosamente rifiniti con taglio a 45°, scegliendo le proprie finiture tra i 18 legni e i 24 colori del campionario Porro, anche differenziate combinate all'interno di uno stesso modulo. porro.com

realizzazioni

Edra

Café Campana, Musée d'Orsay – Parigi (F)
progetto Fratelli Campana



In occasione del rinnovamento della caffetteria dell'Orologio –oggi “Café Campana”– il presidente del museo d'Orsay e dell'Orangerie Guy Cogeval, appassionato di design, ha rinnovato la sua collaborazione con l'azienda italiana Edra e ha incaricato l'arti-

sta italiano Jacopo Foggini alla creazione delle nuove sedie per il prestigioso ristorante. Nasce così la seduta “Nel Blu Dipinta di Blu” prodotta da Edra. La scocca traslucida della seduta realizzata con una tecnica inedita, inventata per l'occasione, insieme alla contaminazione del colore, le conferiscono carattere e forma. L'inedita sedia “Nel Blu Dipinta di Blu” è un omaggio al musée D'Orsay e ai tesori che esso contiene, oltre che al grande pubblico che ogni anno visita questo luogo iconico dell'arte moderna a Parigi. edra.com

realizzazioni

MOSO®

CityLife Shopping District – Milano (I)
progetto Studio Zaha Hadid Architects



CityLife Shopping District è costruito ai piedi delle famose torri nella nuova piazza ribassata e include il più grande centro commerciale d'Italia: più di 80 negozi, 20 ristoranti, bar e cinema. Gli edifici sono stati realizzati all'interno di un parco pubblico di oltre 170.000 mq. Materiale versatile, elegante, sostenibile e naturale, il bamboo MOSO® ha trovato ampia applicazione nella definizione estetica degli interni del grande complesso commerciale. Pavimenti e controsoffitti sono realizzati in Bamboo MOSO®, così come le alte colonne circolari ricoperte di bamboo massello. L'attenzione estrema per il dettaglio è molto evidente anche nell'utilizzo dei pannelli di bamboo: lavorati per creare le connessioni tra colonne e soffitto, esaltano le qualità innovative del progetto i cui soffitti sono attraversati da curvature armoniche. Nella zona centrale, i banconi principali sono anch'essi realizzati in bamboo MOSO®. Vari ristoranti e negozi, infine, hanno optato per pavimenti e mobili in bamboo al proprio interno. moso.eu

AGC:

la qualità nella
bellezza del vetro —

AGC

AGC FLAT GLASS ITALIA
Uffici Commerciali
via Turati, 7
20121 Milano
*Sede legale, amministrativa
e produttiva*
via Genova, 31
12100 Cuneo
yourglass.com

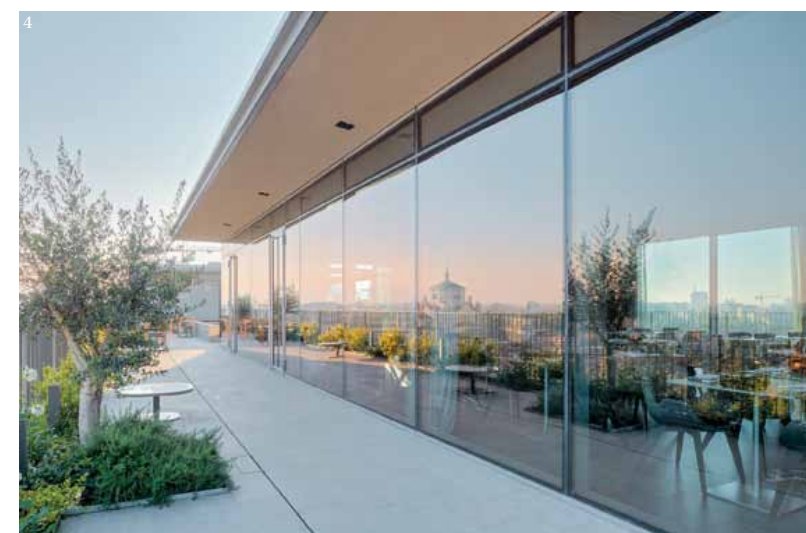
— AGC Flat Glass Italia, dal 2007 divisione italiana di AGC Glass Europe (Louvain-la-Neuve, Belgio), è un'azienda con una lunga tradizione produttiva e forti radici nel territorio cuneese. Fondata nel 1947, la Vetreria di Vernante è munita di due forni per la produzione di vetro verde/grigio e di vetro chiaro e nel 1963 si espande aprendo un nuovo stabilimento a Cuneo. Nel 1970, grazie alla partnership con l'americana PPG, l'azienda adotta la tecnologia Float per la produzione di vetro piano e alla fine del decennio successivo crea per la prima volta il vetro Linea Azzurra –un prodotto made in Italy, tutt'ora realizzato da AGC esclusivamente nell'impianto cuneese. Rinnovato nel 2017 grazie alle operazioni di cold repair dell'impianto fusorio, il vetro Planibel Linea Azzurra è stato scelto da Fiam per l'ormai classica poltrona Ghost di Cini Boeri, realizzata con un'unica lastra di 12 mm di spessore. A Cuneo AGC Flat Glass Italia produce un'ampia gamma di vetri "specializzati": i vetri selettivi Planibel Light e Stopray Smart per costruzioni residenziali e facciate continue; i vetri per interni satinati e laccati Matelac e Lacobel; i vetri a specchio Mirox, un'esclusiva cuneese come il Planibel Linea Azzurra; i vetri stratificati Stratobel e Stratophone che garantiscono sicurezza e comfort. Tra gli ultimi –ma non meno interessanti– prodotti che arricchiscono l'offerta di AGC Flat Glass Italia: il vetro antiriflesso Clearlight (utilizzato agli Uffici per proteggere le tele di Botticelli) e Planibel Clearlite, un vetro di spessore ridotto (3-6 mm) dalle elevate prestazioni luminose ed energetiche.

Per l'ottima rispondenza ai requisiti di isolamento acustico e termico, controllo solare e della luce, sicurezza e protezione antincendio, i vetri AGC si sono imposti nelle grandi forniture di appalto: a Milano, tra le più importanti realizzazioni, la Torre Generali (Zaha Hadid) e la Torre Allianz (Arata Isozaki) a City Life e la nuova sede della Fondazione Feltrinelli (Herzog & de Meuron); a Roma, il centro congressi all'Eur (Massimiliano Fuksas). Al tempo stesso, AGC ha sviluppato un servizio di coating on demand che consente di realizzare un prodotto su misura, in termini di colore, efficienza energetica, selettività e riflessione luminosa. Un esempio recente è l'Hotel Viu Milan (Arassociati con Nicola Gallizia per l'interior design), alle cui superfici vetrate era richiesta un'alta performance in termini di controllo solare e selettività unita a un'elevata trasmissione luminosa: lo specifico trattamento del coating ha conferito al vetro un effetto superficiale specchiato che preserva la privacy degli ospiti senza generare riflessi negli ambienti interni.





STEFANO TOPUNTOLI



- 1, 2
La lavorazione delle lastre di vetro nello stabilimento AGC FFlat Glass Italia di Cuneo
- 3
La nuova sede della Fondazione Feltrinelli nell'area Porta Volta, Milano, 2016
- 4
La vetrata dell'attico dell'Hotel Viu Milan nell'area Porta Volta, Milano, 2017
- 5
La Torre Allianz e la Torre Generali nell'area City Life, Milano, 2015 e 2018



STEFANO TOPUNTOLI